

Проект представляет собой дворовое пространство, разделенное на 2 основные зоны – два «домика». Между ними расположено большое «поле боя» – разноуровневая площадка для игр и паутина из канатов. У каждого из домиков своя особенность: сетка-батут, мост и горка. Основные зоны связаны дорожками из тротуарной плитки и тропинками из древесных срезов. В дворовом пространстве продумана зона для пассивного отдыха – беседка с навесом. Также предусмотрены зоны с качелями и смотровой башней.

#### Экспликация отделки поверхностей

Наименование
Песок
Тротуарная плитка
Каучуковая крошка TPV 1
Каучуковая крошка TPV 2
Газон

#### Экспликация объектов

Наименование	Кол-во, шт
① Домик 1	1
② Домик 2	1
③ Качели 1	1
④ Беседка	1
⑤ Игровая зона «Паутина»	1
⑥ Качели 2	2
⑦ Смотровая башня	1

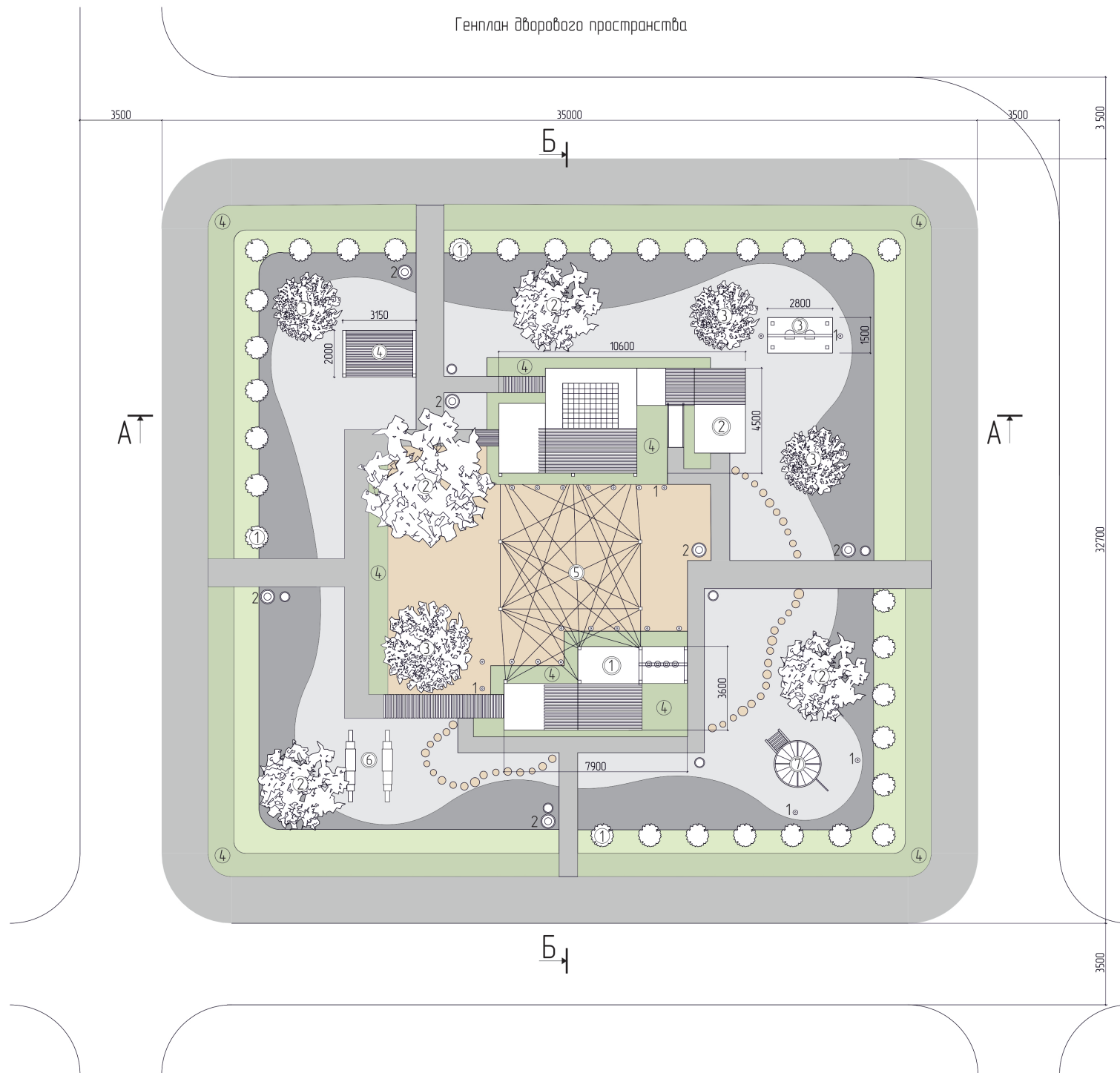
#### Экспликация осветительной арматуры

Обознач.	Наименование	Кол-во, шт
1	Фонарь 1	6
2	Фонарь 2	22

#### Экспликация зеленых насаждений

Наименование	Кол-во, шт
① Кипарис	32
② Рябина декоративная	4
③ Яблоня декоративная	4
④ Самшит- живая изгородь	

### Генплан дворового пространства





Перспективные виды





Перспективные виды

